



Re\_fashion

# CHALLENGE INNOVATION 2020

**POUR OPTIMISER LE RECYCLAGE DES TEXTILES ET CHAUSSURES  
ET ACCÉLÉRER LE DÉVELOPPEMENT CIRCULAIRE DE LA FILIÈRE**

Eco TLC devient  
**Re\_fashion**

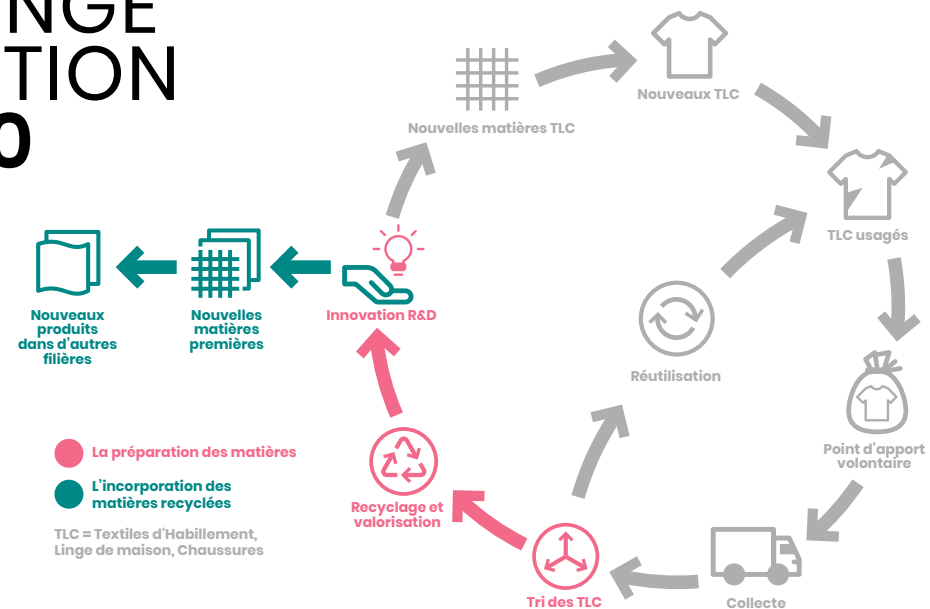
# Re\_fashion CHALLENGE INNOVATION 2020

## UNE DOUBLE MISSION

- Trouver et massifier des solutions industrielles et commerciales innovantes optimisant le recyclage des textiles et chaussures
- Accélérer le développement d'une industrie plus circulaire en synergie avec d'autres secteurs en demande de matières recyclées (bâtiment, automobile, etc.)

## L'ENJEU :

Valoriser en nouvelles matières 100 000 tonnes par an de textiles et chaussures usagés non réutilisables



## LE CHALLENGE INNOVATION SOUTIENT DES PROJETS SUR DEUX AXES STRATÉGIQUES ET VISANT DES NIVEAUX DE TRL 4 À 6

### 1. LA PRÉPARATION DES MATIÈRES issues des textiles et chaussures usagés :

- Techniques de tri, méthodes de caractérisation, de séparation et de préparation des matières
- Optimisation de la logistique retour et massification des gisements de matières

### 2. L'INCORPORATION DE MATIÈRES RECYCLÉES

issues des textiles et chaussures usagés au sein de produits dans d'autres filières (bâtiment, automobile, etc.) :

- Création de matières ou matériaux recyclés pouvant servir à plusieurs industries (ex: granulés plastiques, matière de flocage)
- Création de produits (hors textiles et chaussures)

### Echelle TRL / maturité technologique

Non-éligible Recherche	1	Recherche amont / Principes de base
	2	Formulation de la technologie
	3	Validation du concept
Éligible Développement	4	Prototype expérimental (validation labo)
	5	Prototype de démonstration (taille quasi réelle)
	6	Prototypage du système industriel
Non-éligible Déploiement	7	Démonstrateur industriel
	8	Système complet et qualifié
	9	Système commercialisé

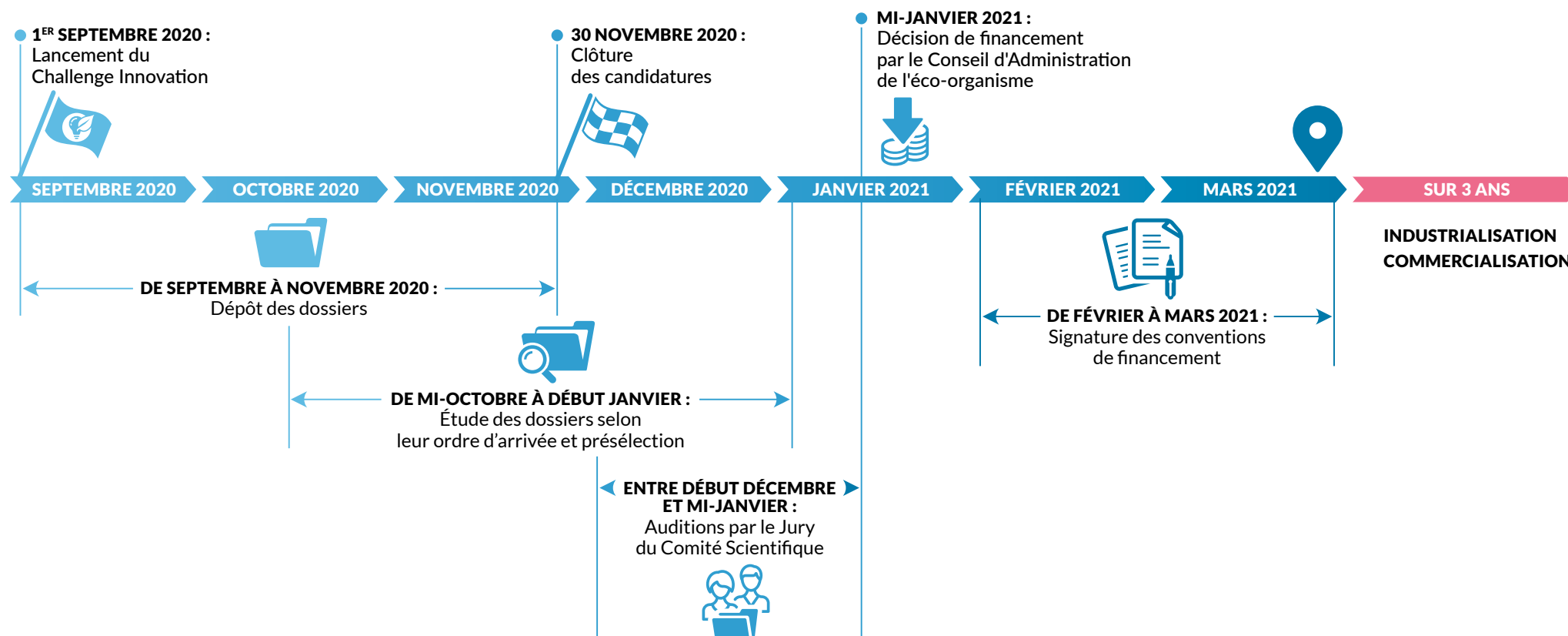
## NOS ATOUTS

- Ouvert à tous (France et Europe, consortium, société, individu, association, etc.)
- Une dotation pour le Challenge Innovation d'au minimum 500 K€ par an, sans prise de participation, ni redevance
- Un Comité Scientifique d'experts reconnus de l'industrie
- 52 projets soutenus et suivis depuis 2010 [\[CLIQUER ICI\]](#)

## ATTENTION :

- Le Challenge Innovation concerne **UNIQUEMENT** les textiles et chaussures usagés non-réutilisables issus de la consommation des ménages (cf. Règlement)
- Le financement par Refashion ne peut pas dépasser 50% du coût total du projet

## LES ÉTAPES CLÉS





## EXEMPLES DE DÉPENSES ÉLIGIBLES

- Les dépenses de personnel liées à la mise en œuvre du projet
- Les dépenses de sous-traitance, à la condition que le coût de ces prestations soit inférieur ou égal à 50% du coût global des dépenses du projet
- Les dépenses d'accompagnement de projet, d'ingénierie, d'évaluation environnementale, de transport, etc.

→ Se référer au Règlement pour le détail



## ACCOMPAGNEMENT

→ Les candidats sont invités à prendre connaissance et à télécharger les différentes études réalisées par l'éco-organisme et d'autres structures

### Rapports d'activité et études

→ Ils peuvent également consulter les détails des projets accompagnés par l'éco-organisme depuis 2010 dans le magazine Innovation.

### Magazine Innovation



Re\_fashion  
**CHALLENGE  
INNOVATION  
2020**

Pour optimiser le recyclage des textiles et chaussures et accélérer le développement circulaire de la filière

## LES SUPPORTS DU CHALLENGE INNOVATION 2020

### 1. PRÉSENTATION DU CHALLENGE INNOVATION 2020

→ Ce document en format PDF

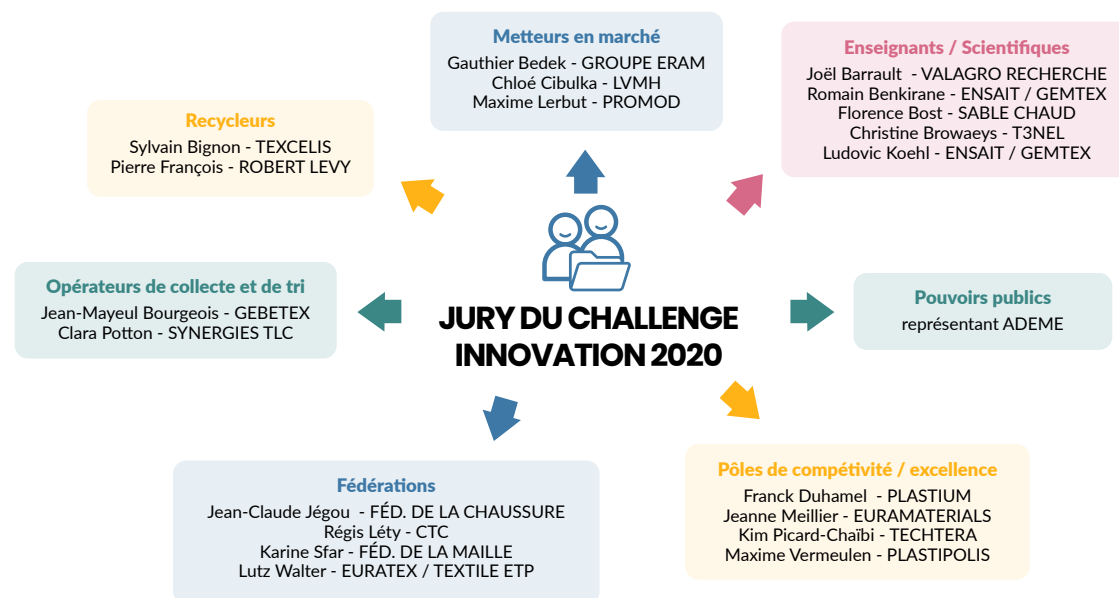
### 2. DOSSIER DE CANDIDATURE (4 éléments à compléter)

→ RÈGLEMENT du Challenge Innovation en format PDF à signer et à renvoyer

→ DESCRIPTION DU PROJET CANDIDAT en format Word

→ TABLEAUX FINANCIERS en format Excel

→ SYNTHÈSE en 1 page en format PDF



Eco TLC devient

**Re\_fashion** Pour une filière 100% circulaire